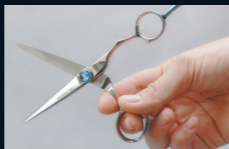


## WICHTIG!

Die fachgerechte Schereneinstellung und Pflege  
Eine falsche Einstellung der Schere kann zu starken Deformationen der Schneiden führen. Bei zu locker eingestellten Scheren besteht die Gefahr, dass die Haare zwischen den Schneiden einklemmen oder das Haar schiebt. Bei zu straff eingestellten Scheren werden Lebensdauer und Schnitthaltigkeit der Schneiden durch erhöhten Materialabrieb stark verkürzt. Deshalb:

### IMMER RICHTIG JUSTIEREN!

1. Stellen Sie die Schere sehr locker ein.
2. Justieren Sie das Akashi Schraubensystem, bis die Schneide nicht mehr durch ihr Eigengewicht zufallen kann und in jeder Stellung stehen bleibt (siehe Abbildung). Das Schraubensystem lässt sich Schritt für Schritt justieren.
3. Schnitttest



### Pflege:

Je nach Gebrauch sollte eine Schere mehrmals in der Woche gereinigt und geölt werden. Hierzu empfehlen wir das Japanische Camelia Öl von Akashi. Geölt werden sollte insbesondere die Gangstelle (siehe Abbildung), da hier die meiste Reibung entsteht, und das Schraubensystem.



**X-Treme Cut GmbH & Co. KG**  
Zum Degenhardt 13/1  
D-88662 Überlingen · GERMANY

[info@x-treme-cut.de](mailto:info@x-treme-cut.de) - [www.akashi.de](http://www.akashi.de)